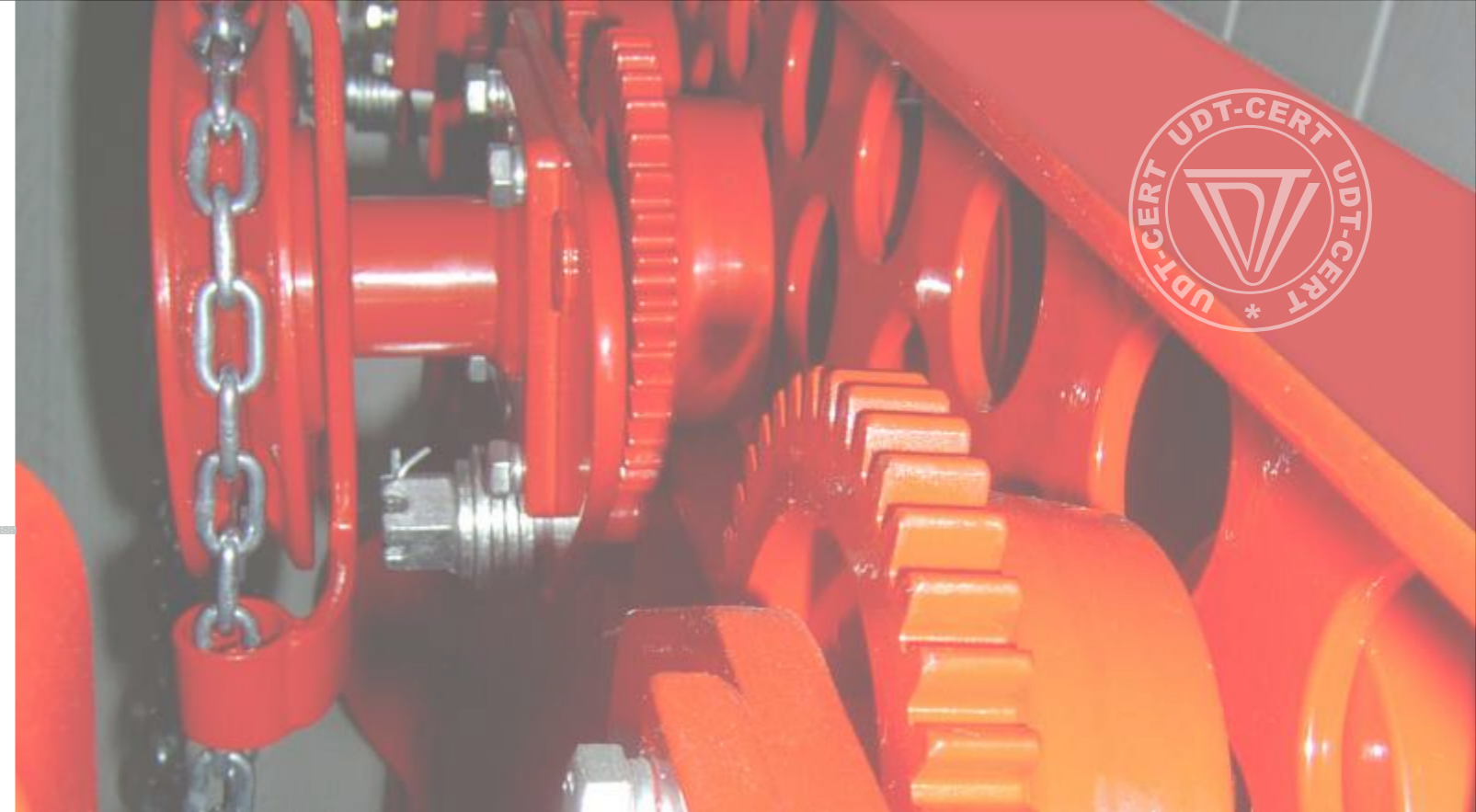
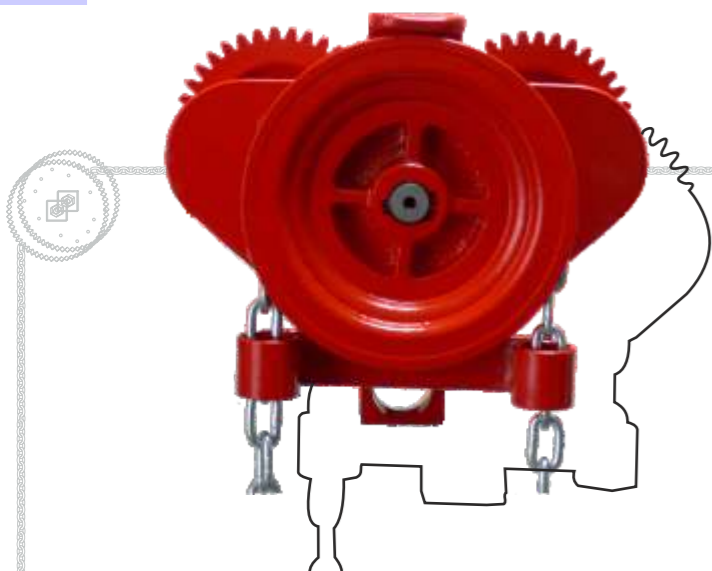


Wózki szynowe typu WS

z r cznym nap dem mechanizmu jazdy
przeznaczone s do przemieszczania masy
w kierunku poziomym po torze jezdnym prostym
lub krzywoliniowym.

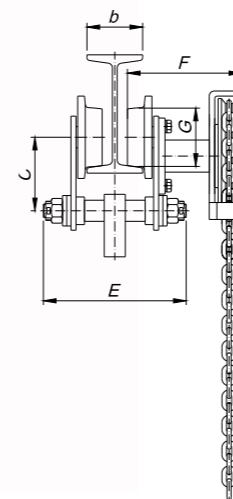
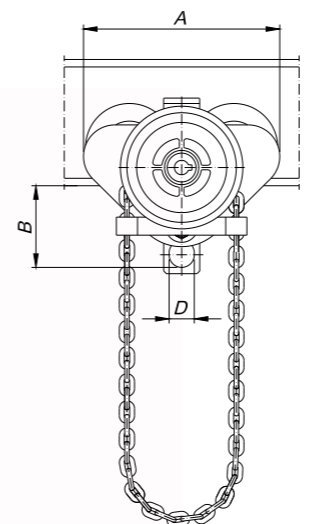
Wózek mo e współpracowa z dowolnym wci gnikiem

stacjonarnym z nap dem r cznym (np.WŁ-S)
pod warunkiem dostosowania ud wigu wózka
do ud wigu wci gnika.



WERSJA SPECJALNA - WYKONANIE PRZECIWWYBUCHOWE

- oznaczone znakiem CE
- elementy no ne wykonane ze stali wy szej jako ci obrobionej cieplnie
- zwarta, kompaktowa budowa
- mo liwo monta u na ka dym rodzaju toru jezdneho
- proste w obsłudze i instalowaniu (bez specjalnego oprzyrz dowania)
- mała masa własna
- cynkowane ła cuchy nap dowe
- koła jezdne ł yskowane na ł yskach tocnych
- minimalne koszty eksploatacji



OZNACZONE ZNAKIEM
CE

DANE TECHNICZNE

| Typ wózka | WS-05 | WS-10 | WS-15 | WS-25 | WS-32 |
|-----------------------------|-------|--------|--------|--------|---------|
| Ud wig [t] | 0,5 | 1,0 | 1,5 | 2,5 | 3,2 |
| Zakres toru jezdneho-b [mm] | 50-90 | 66-106 | 66-106 | 98-143 | 110-170 |
| R toru minimum [m] | 0,9 | 1,3 | 1,3 | 1,5 | 1,6 |
| Masa dla Hm=3 [m] | 5 | 15 | 15 | 27 | 32 |

Przykład zamówienia: Wózek szynowy WS-15 b=113;Hm=6m
Hm-wysoko manewrowania wci gnikiem i wózkiem

WYMIARY

| | A | B | C | D | E | F | G |
|---|-----|-----|-----|-----|-----|---|---|
| A | 200 | 245 | 245 | 296 | 308 | | |
| B | 80 | 108 | 108 | 135 | 135 | | |
| C | 77 | 95 | 95 | 130 | 135 | | |
| D | 28 | 30 | 30 | 36 | 36 | | |
| E | 152 | 194 | 194 | 262 | 299 | | |
| F | - | 118 | 118 | 126 | 154 | | |
| G | 70 | 80 | 80 | 96 | 106 | | |